

Blindstromkompensation

Sparen Sie sich die Kosten für Blindstrom

Wenn es um den Stromverbrauch in Ihrem Unternehmen geht, sind die Blindstromkosten ein nicht zu unterschätzender Faktor. Wie der Name sagt, bringt Blindstrom bei der Umsetzung elektrischer Energie z.B. in mechanische Energie (Elektromotor) keine zusätzliche Leistung, sondern verursacht höchstens Kosten. Ausserdem belastet er das gesamte Stromnetz. Blindstrom wird ab einem Anteil von mindestens 50 % der Wirkarbeit in Rechnung gestellt.

Energiekosten senken

Diese Zusatzbelastung verlangt eine stärkere Dimensionierung der Versorgungsleitungen, welche als Mehrkosten auf den Stromkunden umgelegt werden. Mit Hilfe von Blindstromkompensationsanlagen können Mehrkosten für den Blindstrom gänzlich eingespart werden. Selbst durch die Investition einer Blindstromkompensationsanlage entstehen geringere Kosten, da die Aufwendungen für Gerät, Installation und Wartung niedriger liegen als die Kosten, die für den angefallenen Blindstrom fällig geworden wären.

Wie entsteht Blindstrom?

Blindstrom ist ein Nebenprodukt der Energielieferung. Es ist der Strom, der bei induktiven Verbrauchern (z.B. Motoren, Transformatoren, Vorschaltgeräten, d.h. Spulen jeder Ausführung) zur Erzeugung eines Magnetfeldes benötigt wird. Durch Blindstrom werden zusätzliche Verluste in Kabeln und Transformatoren erzeugt.

Ziel der Blindstromkompensation

- Einsparung Blindstromkosten
- Elektrische Betriebsmittel wie Leitungen, Schaltorgane, Transformatoren, Generatoren etc. vom Blindstrom zu entlasten.
- Bei Betriebsvergrößerung die Kosten für eine neue Zuleitung oder für die Anschaffung eines neuen Transformators einzusparen.
- Geringere Verluste / Spannungsfall zu erreichen.
- Den eigenen Trafo wirtschaftlicher auszunutzen, das heisst, möglichst wenig Fremdenergie zu beziehen

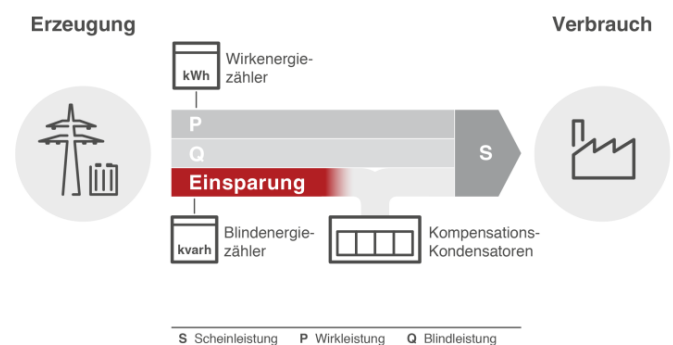
Welche Verbraucher benötigen Blindstrom?

Der Ursprung von Blindstrom ist in den Geräten, in denen Spulen benötigt werden. Die induktiven Verbraucher benötigen Blindstrom wie zum Beispiel:

- Klima- / Kälteanlagen
- Lüftungsanlagen
- Motoren / Transformatoren
- Schweißgeräte
- Beleuchtungen
- Pumpen
- Liftanlagen

Wie funktioniert die Kompensation?

Durch Zuschalten von Kondensatoren wird der induktive Blindstrom-Anteil verringert. Die benötigte Blindleistung wird durch die Kondensatoren erbracht und vom Blindstromzähler beim Stromlieferanten nicht mehr erfasst. Damit entfallen die entsprechenden Kosten.



Ihre Vorteile auf einen Blick

- Einsparung Ihrer Blindstromkosten
- Angebot, Planung und Implementierung durch einen kompetenten Partner
- Individuell abgestimmtes Kompensationskonzept
- Kurze Amortisationsdauer

Unsere Leistungen:

- Ermittlung des optimalen Kompensationsbedarfes
- Festlegung der Art der Verdrosselung und Abstimmung auf die örtliche Rundsteuerfrequenz
- Komplettangebot zur Planung, Lieferung und Montage der Anlagen, einschliesslich Wartung und Störungsbeseitigungen durch einen kompetenten Partner
- Transparente Erfolgsmessung mit Visualisierung der Einsparung im Kundenportal